

Die clevere Lösung, wenn es hoch hinaus geht

KRANWAGEN 47 METERTONNEN

Die Waser Kranwagen decken sämtliche Bedürfnisse, die beim Heben, Aufstellen, Versetzen und Transportieren von Volumenladungen, sperrigen Gütern und schweren Gegenständen anfallen. Für jede Arbeit steht der richtige Kranwagen mit zwei, drei oder vier Achsen zur Verfügung. Ausladungen bis in 36 Metern Höhe und 32 Metern Länge sind möglich, bis 14 Tonnen Hubkraft. Das Angebot umfasst neben der Kranarbeit vor Ort auch Transporte. Für hohe Umschlagsleistungen mit Präzision.

Ladekran 47 Metertonnen: unser Allrounder



Mit einem technischen Lastdiagramm von 47 Metertonnen schafft unser Allrounder sämtliche gängigen Herausforderungen und ist dabei maximal flexibel.

LADEKRAM 47 MT

Reichweite bis 21,4 m

Hubhöhe bis 25,3 m

Nutzlast 12,1 to

Kranwagen bei Waser AG:
15 bis 72 Metertonnen



Waser hebt ...

... Baumaterial, Fassadenelemente, Steinplatten, Stahlteile, Stützen, Säulen, Möbelstücke, Skulpturen, Maschinen u.s.w

GRATIS: 0800 13 14 14



Waser Mulden AG
Langenhagstrasse 50
CH - 4127 Birsfelden

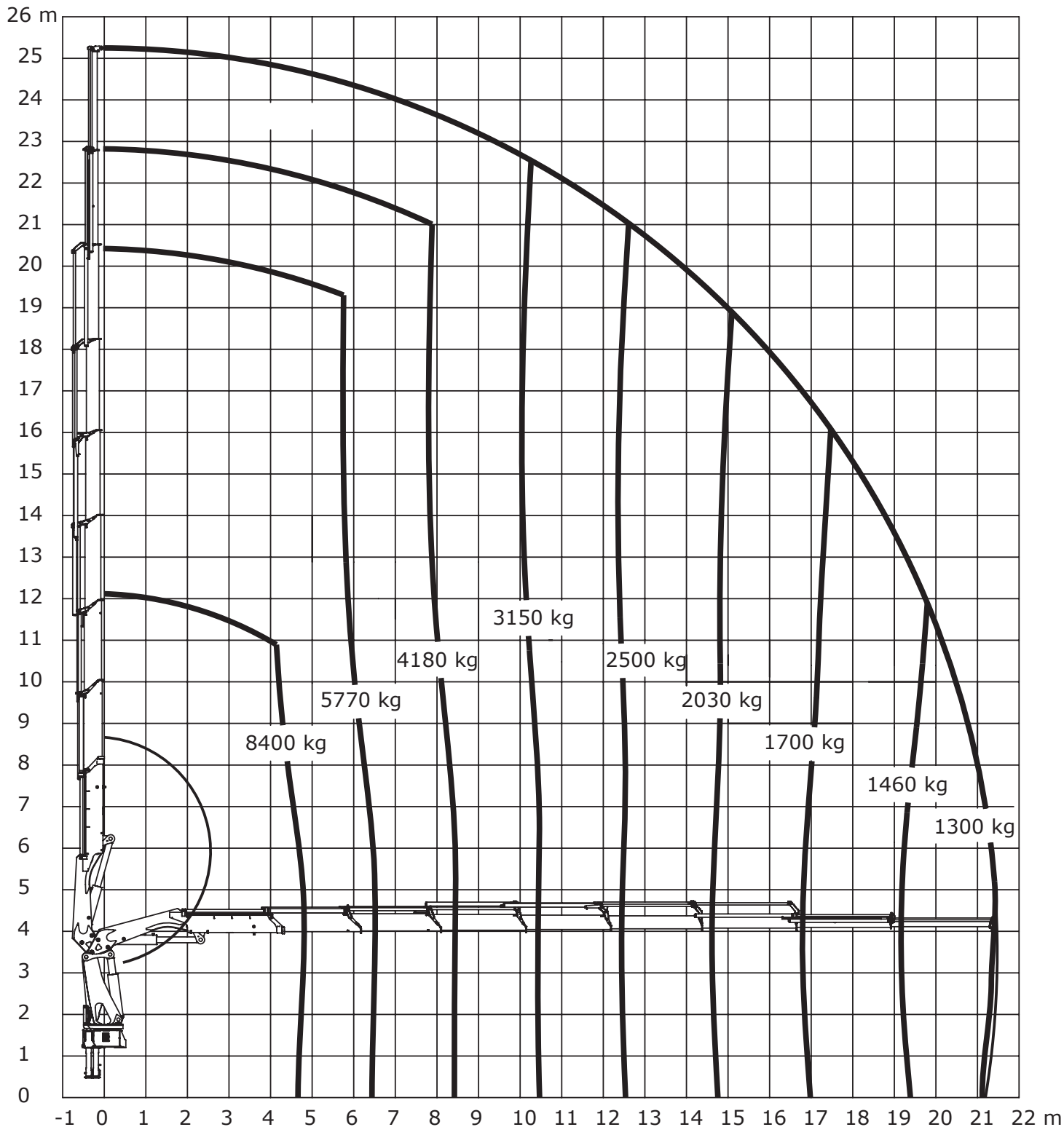
Tel. +41 (0) 61 313 14 14
Fax +41 (0) 61 313 48 05
www.waserag.ch

Technische Information 4720-K



Belastungsdiagramm, K8

| | | | |
|-------------|------------|-----------|-------|
| Katalog Nr. | 31 092 | Abschnitt | 28 |
| Datum | 18-12-2009 | Seite | 1 (1) |



Loading group: EN12999 H1/B3